

Инструкция по устройству стен

Перед нанесением выравнивающего цементного раствора наплавить гидроизоляцию Унифлекс ХПП с напуском на фундамент.

Первый ряд блоков укладывается на выравнивающий цементный раствор. Раствор нивелирует неровности фундамента. Допустимый перепад между углами здания 30 мм. Толщина раствора может изменяться в зависимости от неровности фундамента.

Точность укладки первого ряда блоков влияет на все последующие ряды, и соответственно на точность здания в целом, поэтому данной операции стоит уделить особое внимание.

Кладка начинается с закладывания угловых блоков. Первым выставляется блок в самом высоком углу, далее - остальные, ориентируясь на высоту первого. Их горизонтальное и вертикальное положение контролируется при помощи уровня, при необходимости регулируется резиновым молотком.

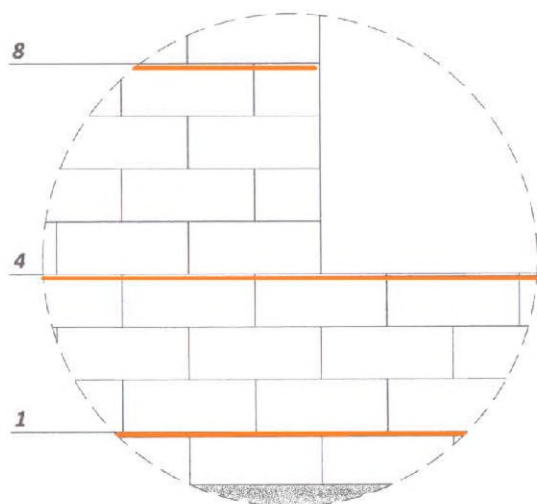
Между угловыми блоками натягивается шнур-причалка, ориентируясь по нему укладываются последующие блоки. Если расстояние между угловыми блоками более 10 м, укладывается еще один блок между ними. Это предотвратит провисание шнура.

Неровности кладки удаляются при помощи шлифовальной доски или рубанка. Между соседними блоками не должно остаться перепадов уровня. Если не выполнить эту операцию, в кладке возможно образование локальных вертикальных трещин в местах концентрации напряжения. Образовавшуюся пыль смойте водой.

Длина стены чаще всего не бывает кратной длине блока, поэтому появляется необходимость дополнения её доборными блоками. Доборные блоки легко выпиливаются при помощи ручной пилы. Для обеспечения точности резки блоков и соблюдения прямых углов применяется угольник. При закладке доборного блока необходимо промазывать и вертикальные швы. Глубина перевязки не менее 150 мм. Длина крайних блоков, на краях оконных и дверных проемов и углах здания не менее 150 мм.

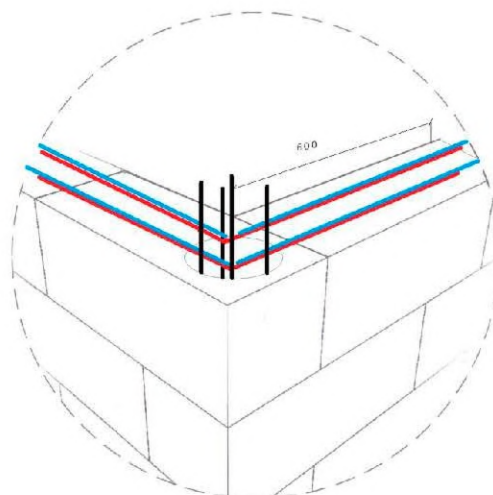
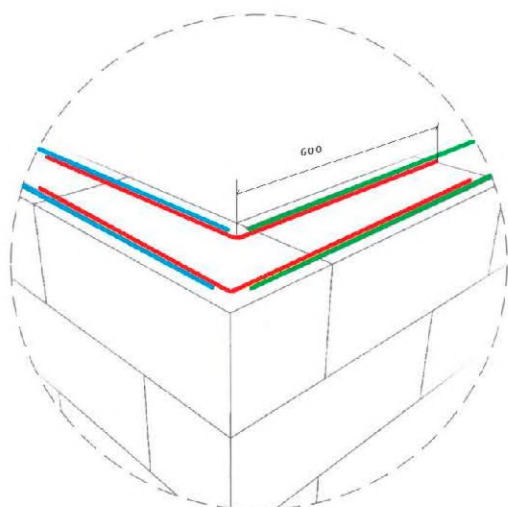
Второй ряд блоков укладывать после затвердевания цементно-песчаного раствора, т.е. спустя 2 часа после кладки первого.

Необходимо выполнить армирование 1 ряда кладки.



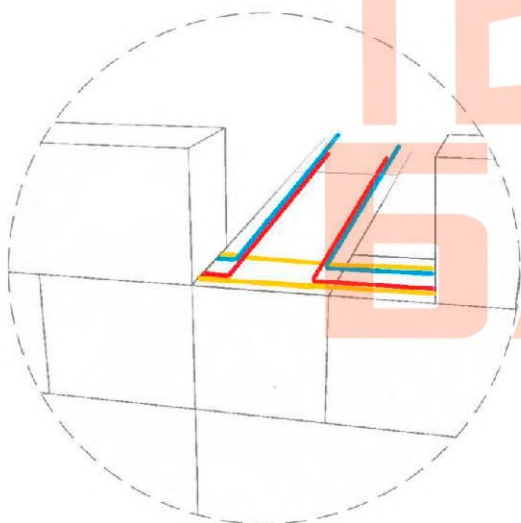
Армирование кладки выполняется арматурой А400 8 мм каждый четвертый ряд (начиная с первого ряда), дополнительно армируются ряд под оконным проёмом (полностью весь ряд) и последний ряд кладки.

Арматура укладывается с перехлестом не менее 600 мм.



Колонны армируются арматурой А400 14 мм (4 жилы),
Хомуты А400 8мм с шагом 150мм

В местах примыкания стен арматура заводится не менее чем на 600 мм.



Порядок армирования кладки из полистиролбетона:

Прорезать штробу при помощи штробореза;
Очистить штробу от строительной пыли;
Заполнить полость штробы клеем для ячеистых бетонов;
Утопить арматуру А400 8 мм в штробу.

Продолжить кладку. Начинать с любого угла здания.
Перед нанесением клея рекомендуется увлажнить блок водой из пульверизатора.
При помощи каретки или кельмы наносится раствор. Рекомендуем наносить слой клеевой смеси толщиной от 2 до 8 мм и равномерно распределять его зубчатым шпателем. За один раз раствор наносится не более чем на 2-3 блока. Полистиролбетонный блок нужно

монтировать на слой клея движением с поворотом, плотно вдавливая его в клеевой слой.

Кладку блоков на клей можно производить при температурах от +5 до +25 градусов.

Кладка на клей-пену KUDO PROFF 28+ производится при температурах от -10 до +35 градусов.

Рекомендуется построить коробку, дать проявиться усадочным явлениям, и только потом штукатурить, замазывать швы и тому подобное.

Рекомендуется делать перевязки несущих стен или колонны каждые 6 м.

Используйте только качественные клеи и соблюдайте технологию кладки!
Несоблюдение этих простых правил ведёт к повышенному трещинообразованию!